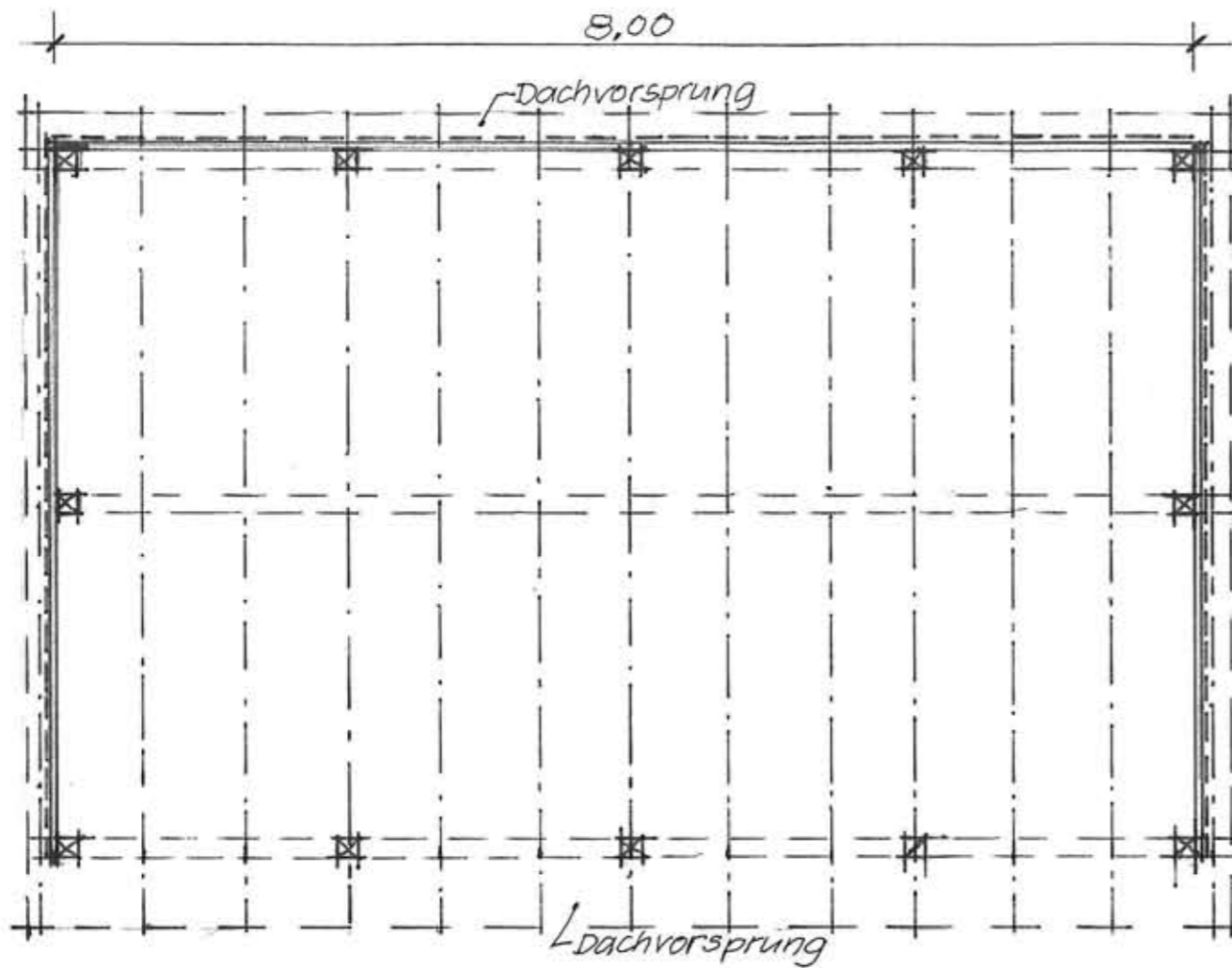
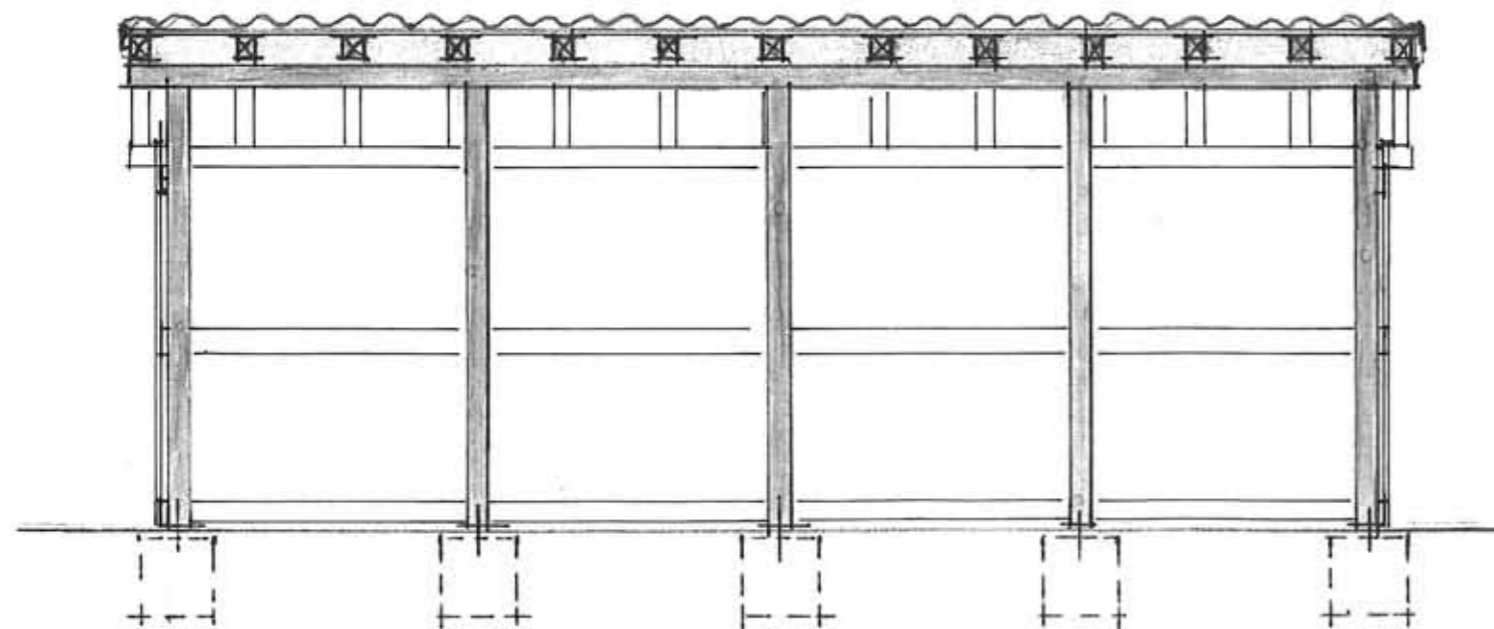
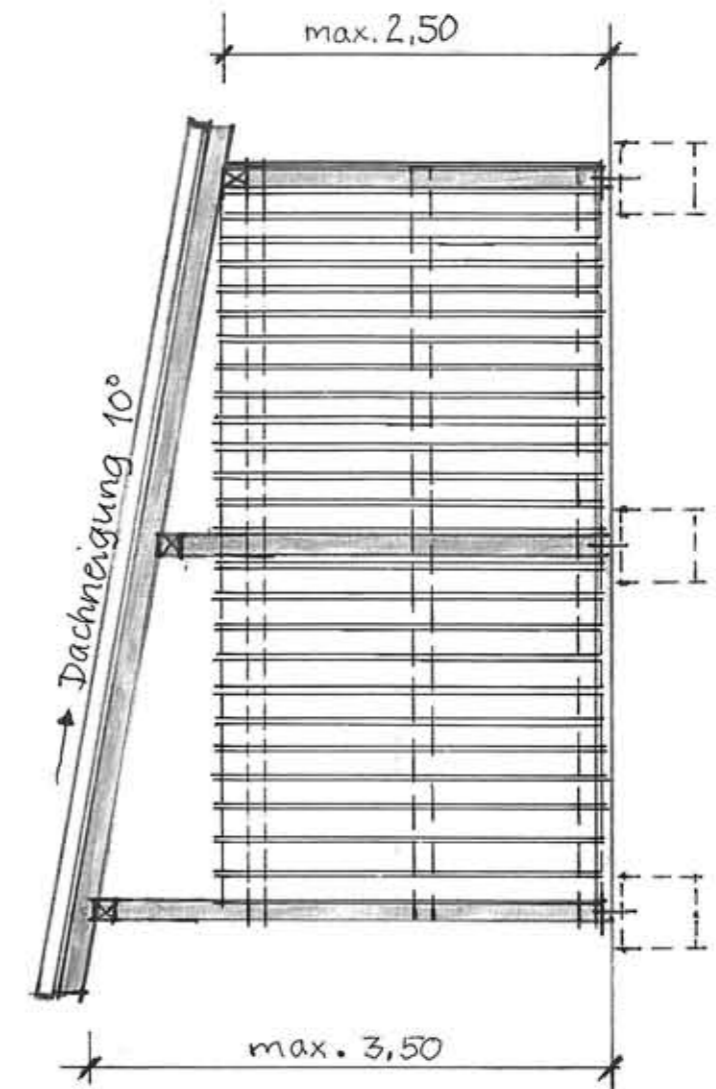


GRUNDRISS



8.00
5.00
0.25
0.50

SCHNITT / SEITENANSICHT



FRONTANSICHT

Gestaltung der Gebäude

Da die geplanten Holzlagerhütten ausschließlich der Lagerung und Trocknung von Holz dienen, sind diese lediglich als Holzkonstruktion mit senkrechter Bretterschaling in gedeckten Erdfarben zu errichten. Tore sind nicht zulässig.
Für die Dachdeckung sind Blech- oder Eterniteindeckungen in rotbrauner Farbe zulässig.
Die Verwendung von Kunststoffmaterial ist unzulässig.

Stadt Lauda-Königshofen – Stadtteil Beckstein

50-Holzlagerplätze „Viehtrieb u. Zitterrain“

Plan ④ – Bauplan Halle – M. 1:50

Gefertigt:

Stadtbaunamt Lauda-Königshofen

August 2008 / 22.09.2008 / 24.11.2008 / 25.01.2010

Fligel